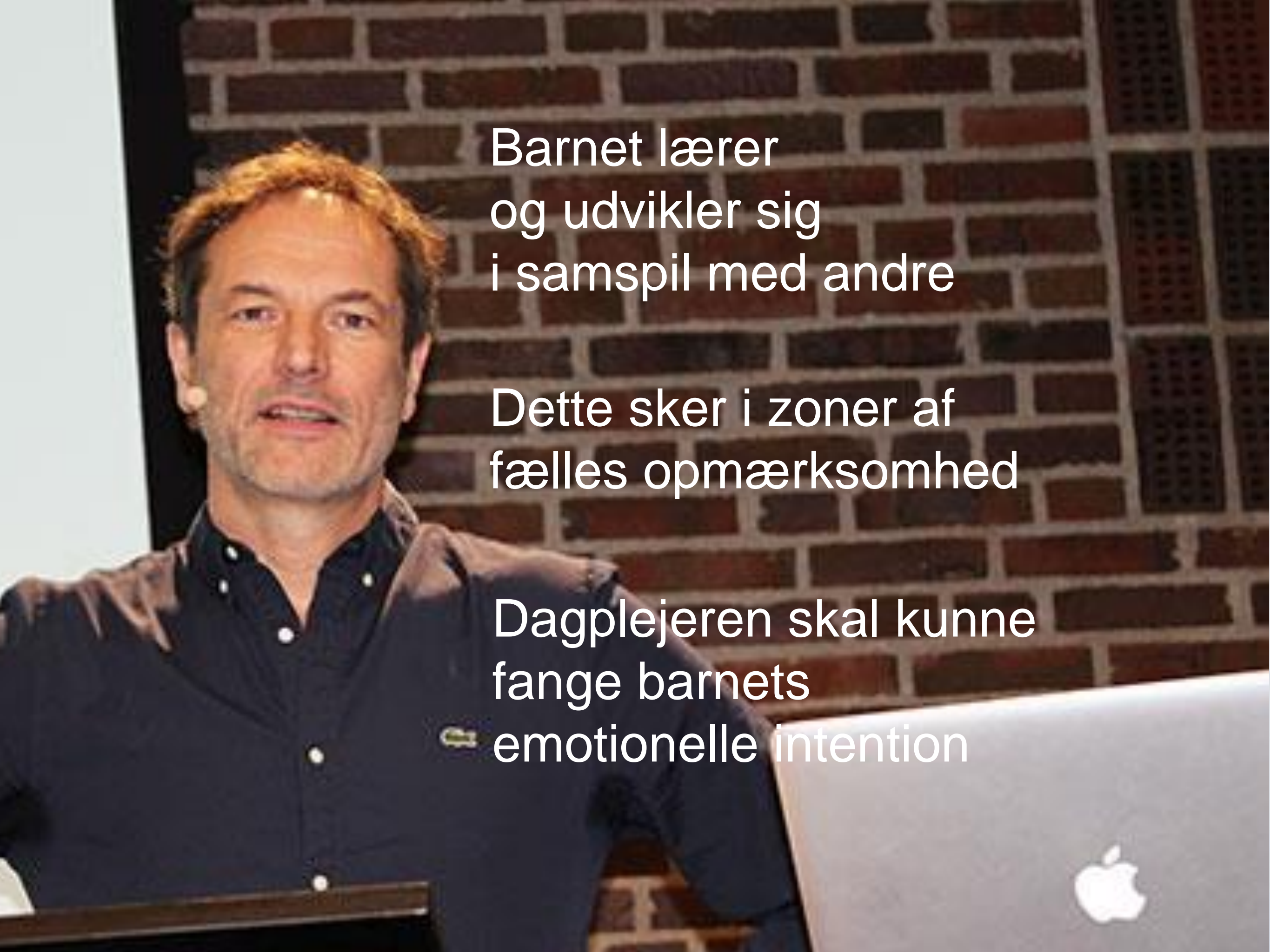


Dagplejeuddannelse

Fredericia
Ikast-Brande
Kerteminde
Langeland
Middelfart
Nordfyn
Nyborg
Silkeborg
Skanderborg
Svendborg
Ærø

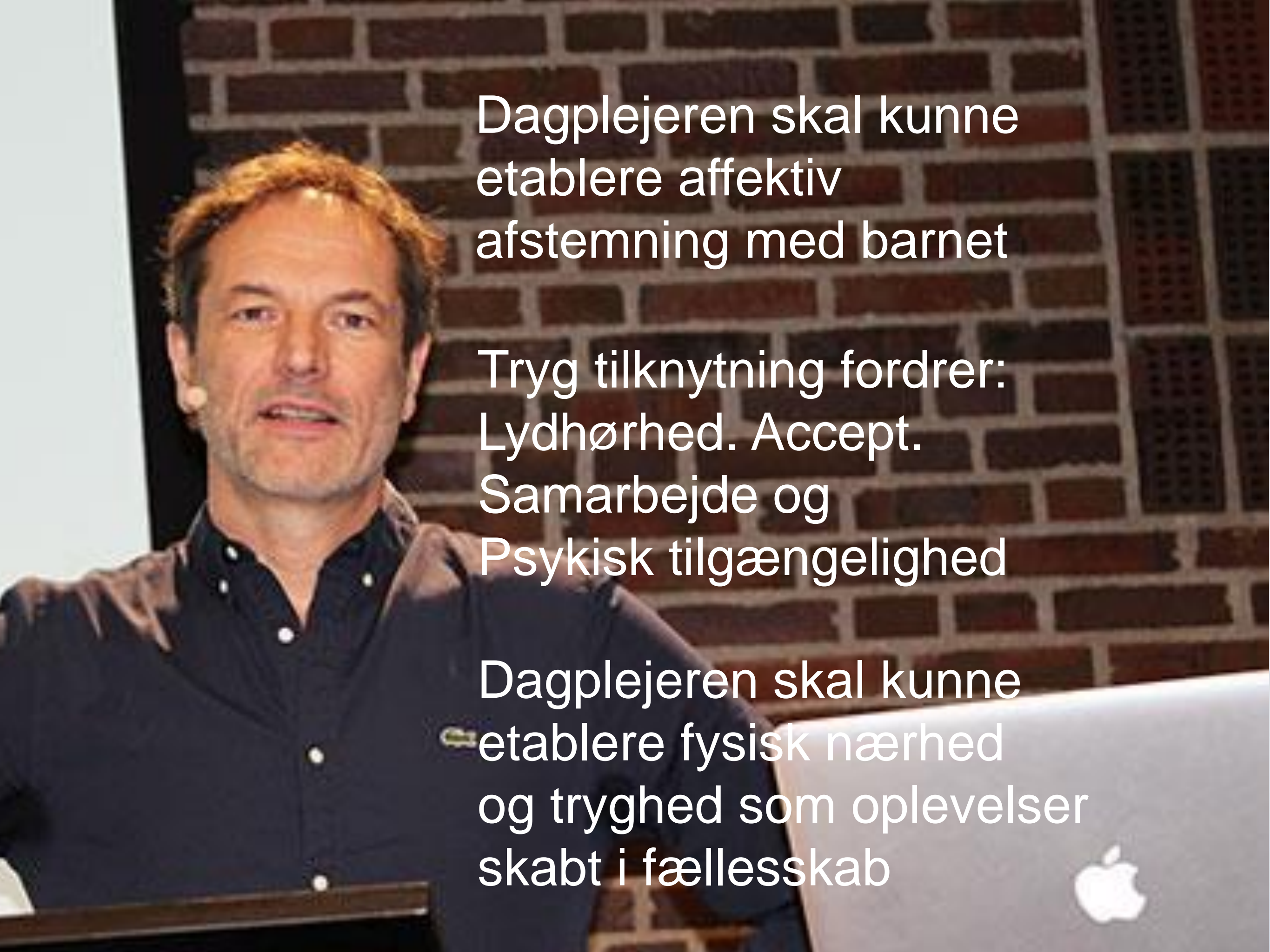




Barnet lærer
og udvikler sig
i samspil med andre

Dette sker i zoner af
fælles opmærksomhed


Dagplejeren skal kunne
fange barnets
emotionelle intention



Dagplejeren skal kunne
etablere affektiv
afstemning med barnet

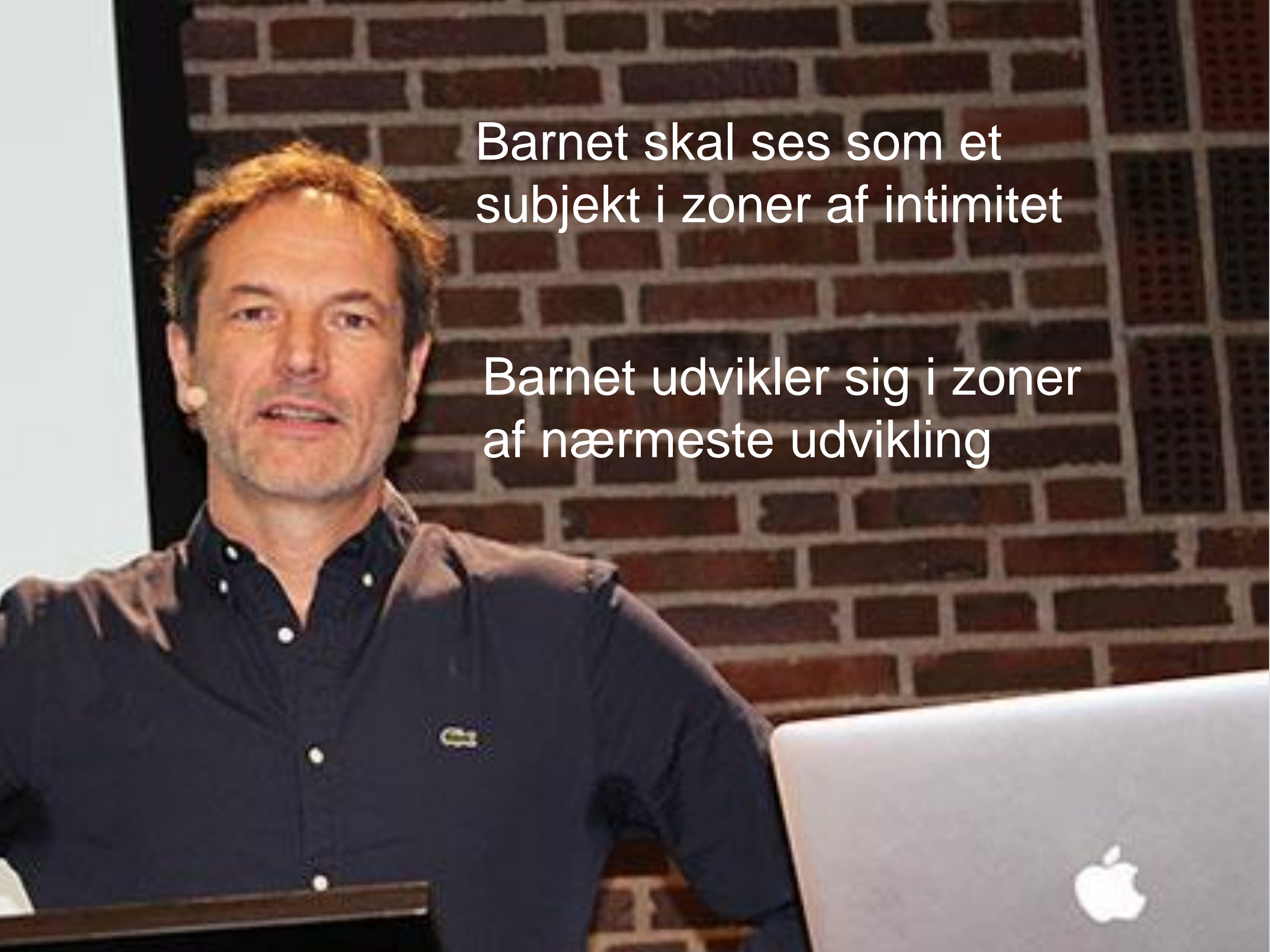
Tryk tilknytning fordrer:
Lydhørhed. Accept.
Samarbejde og
Psykisk tilgængelighed

Dagplejeren skal kunne
etablere fysisk nærhed
og tryghed som oplevelser
skabt i fællesskab



Dagplejerens
opmærksomme
tilstedeværelse, og fokus
på barnets kropslige
udtryk, er en forudsætning
for barnets positive læring
og udvikling

Omsorgsfulde
interaktionsformer og
relationer mellem voksen
og barn fører til
intersubjektivitet

A man with short brown hair, wearing a dark blue button-down shirt, is speaking at a podium. He is positioned on the left side of the frame. The background is a dark brick wall. In the foreground on the right, the back of a silver laptop with the Apple logo is visible. Two lines of white text are overlaid on the right side of the image.

Barnet skal ses som et
subjekt i zoner af intimitet

Barnet udvikler sig i zoner
af nærmeste udvikling

Mål

Aktiviteter

Hvordan inddrages
sanserne ved at
gøre, vise, smage,
røre

Tematisk
sprogarbejde

Lege

Kreative aktiviteter

Sang/sanglege



Sag

Person

Krig

1. Uoverensstemmelse

2. Personificering

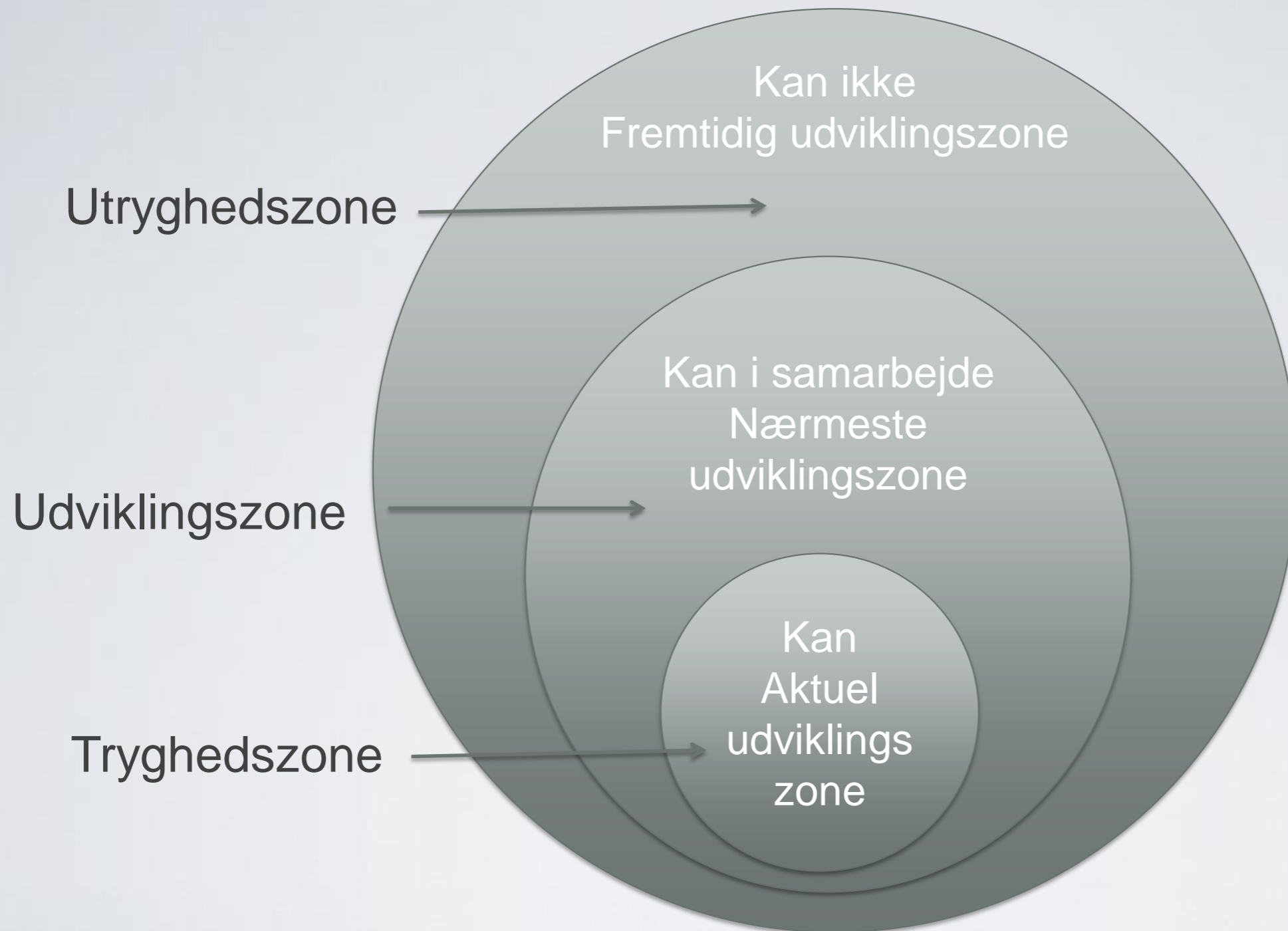
3. Problemet vokser

4. Samtale reduceres

5. Fjendebilleder

6. Åben fjendtlighed

7. Polarisering



SMITTE-modellen

Stregerne mellem hvert punkt betyder, at alle punkterne hænger sammen

S

Sammenhæng –
Hvorfor har jeg valgt mit læringsmål?
Hvad er rammerne, fokuspunktet, det jeg vil arbejde med

E

Evaluering –
hvornår skal læringsarbejdet evalueres, og hvordan?
Konkrete datoer, sammen med hvem evaluerer jeg og hvordan vil jeg efterfølgende dokumentere, jeg har nået læringsmålene

T

Tegn –
hvilke tegn forventer du at kunne se, som tegn på, at du er på rette vej?
Hvilke refleksioner har du?
Hvad oplever du?
Hvad fornemmer du, du lærer?
Hvad ser du?

T

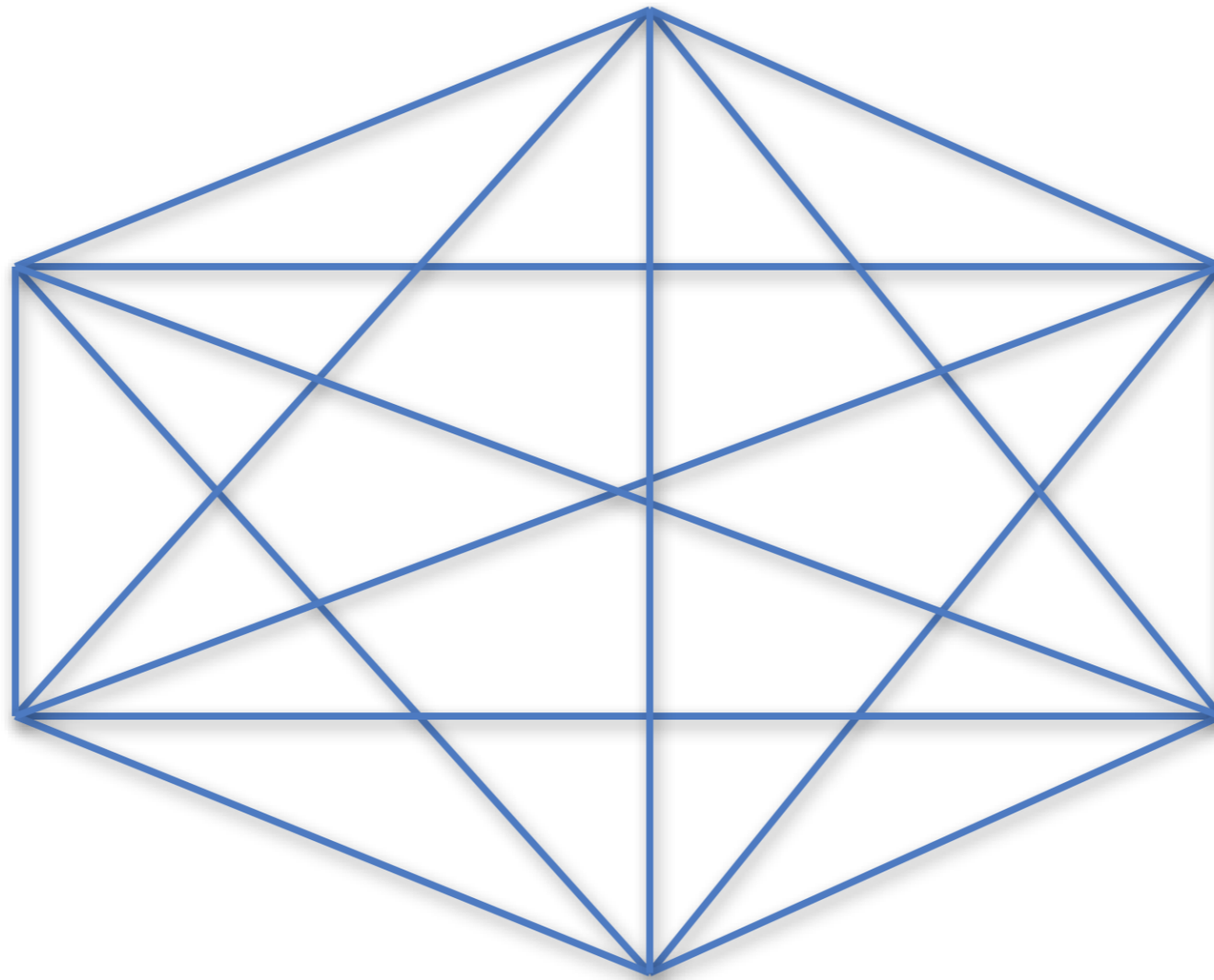
Tiltag –
3-4 tiltag, som er konkrete
hvilke konkrete tiltag kræver denne opgave?
'Opskriften' – hvilke aftaler laver du med dig selv, din læringsgruppe, undervisere, familie eller andre?

M

Målet –
og evt 1-2 delmål
Det konkrete mål, som er realistisk at vi kan nå
Formuleret positivt i nutid

I

Inklusion –
hvordan sikrer vi, at vi er inkluderende i arbejdet med læringen – hvem og hvad vil du inkludere i dit arbejde med læringsmålet?

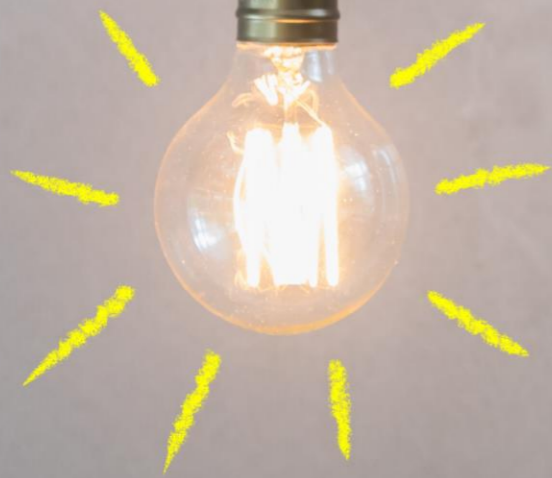




Læring

Trivsel

Udvikling



Refleksion over mål og egen rolle

Gå ved siden af:

Gå på opdagelse i mulighederne sammen med børnene

Gå foran:

Inspirere , give ideer

Gå bagved:

Være sikkerhedsnet, støtte, vejlede, hjælpe, trøste

